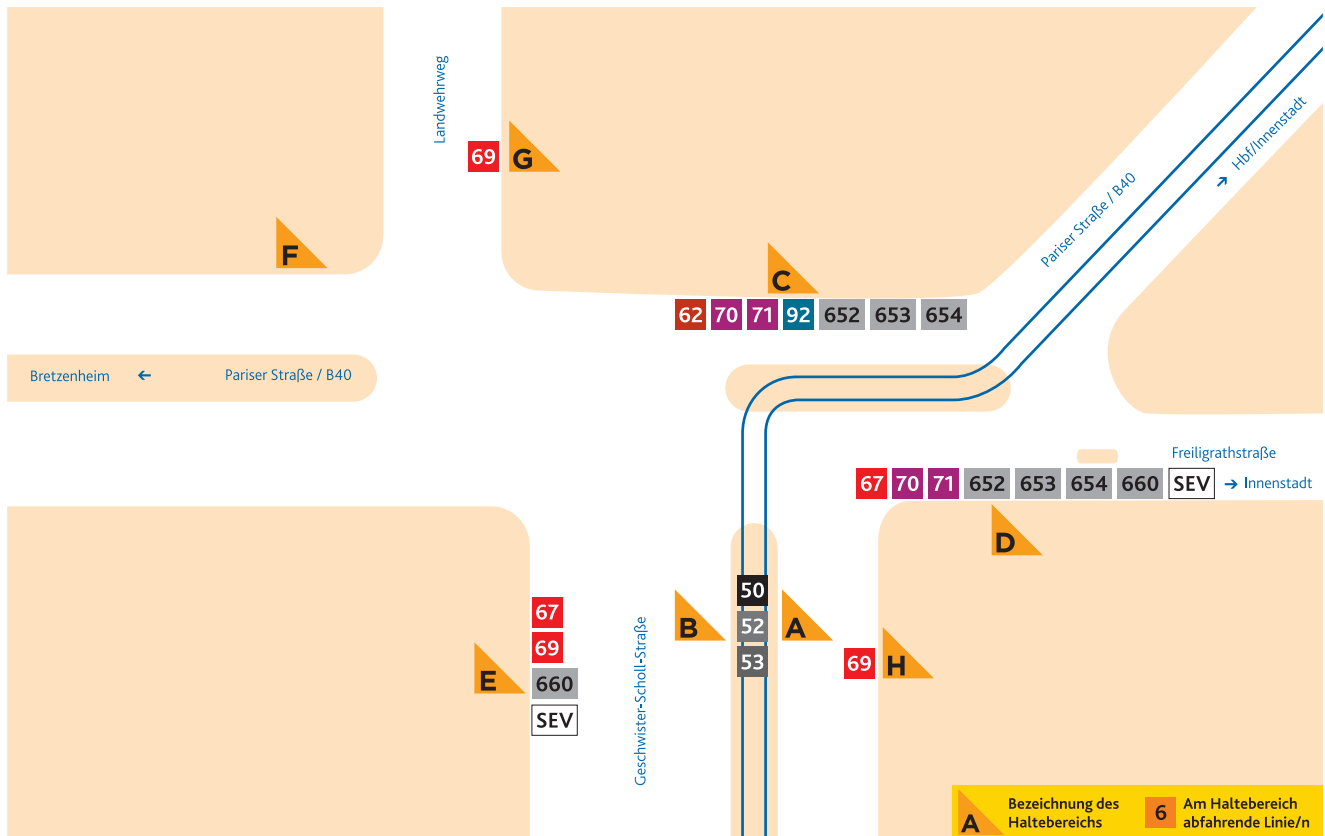


# HALTESTELLEN-ANORDNUNG PARISER TOR



**A** 50 Finthen/Römerquelle  
52 Bretzenheim/Bahnstraße  
53 Lerchenberg/Hindemithstraße  
Bei Schienenersatzverkehr Abfahrt der Ersatzbusse ab Haltebereich D.

**B** 50 Hechtsheim/Bürgerhaus  
52 Hechtsheim/Am Schinnergraben  
53 Hechtsheim/Bürgerhaus  
Bei Schienenersatzverkehr Abfahrt der Ersatzbusse ab Haltebereich E.

**C** 62 Gonsenheim/Josef-Ludwig-Platz (einzelne Fahrten)  
70 Marienborn/Bahnof  
71 Finthen/Poststraße  
92 Gonsenheim/Wildpark  
652 Nieder-Olm – Undenheim  
653 Ober-Olm – Nieder-Olm  
654 Ober-Olm – Ingelheim

**D** 67 Neustadt/Goetheplatz  
70 Neustadt/Straßenbahnamt  
71 Gonsenheim/TSV Schott Mainz  
652 Mainz/Hauptbahnhof  
653 Mainz/Hauptbahnhof  
654 Mainz/Hauptbahnhof  
660 Mainz/Hauptbahnhof  
SEV Schienenersatzverkehr für:  
50 → Finthen  
52 → Bretzenheim  
53 → Lerchenberg

**E** 67 Zornheim/Hahnheimer Straße  
69 Hechtsheim – Bodenheim/  
Lange Ruthe  
660 Alzey/Bahnhof  
SEV Schienenersatzverkehr für:  
50 → Hechtsheim  
52 → Hechtsheim  
53 → Hechtsheim

**F** Ersatzhaltestelle  
**G** 69 Neustadt/Goetheplatz  
**H** 69 Neustadt/Goetheplatz